

Der Spezialist für Gleisbaustoffe



Als Handels- und Dienstleistungsunternehmen kennen wir den Markt für Gleisbaumaterial und Kranbahntechnik aus unserer täglichen Praxis. Sie profitieren von unserer über 50-jährigen Erfahrung nicht nur, wenn es darum geht, das beste Angebot zu ermitteln.



Schienen, Weichen und Schwellen für Ihr Bauprojekt

Wir liefern neue oder aufgearbeitete Schienen und Weichen sowie Schwellen, Gleisabschlüsse und Montagmaterial direkt auf die Baustelle. Auf Kundenanforderungen reagieren wir flexibel und stellen das benötigte Gleisbaumaterial direkt zur Verfügung.

Montagematerial zur Miete

Sie benötigen kurzfristig Schienenverbindungen oder Montageschienen bis zur Endmontage der Gleise? Bauunternehmen profitieren von unserem umfassenden Montagmaterial zur Miete:

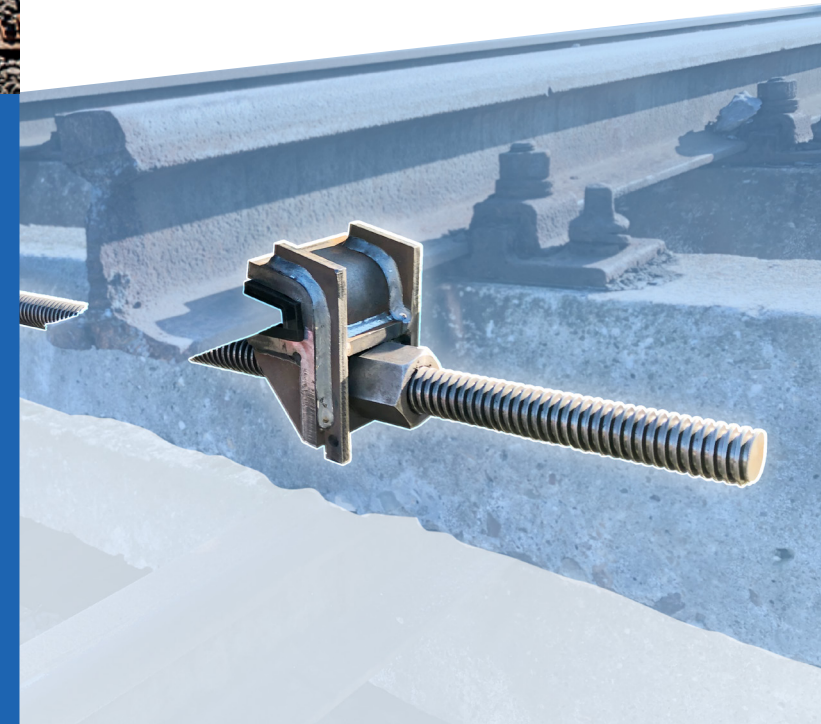
- Kago-Schienenverbinder
- Robel-Notlaschenverbinder lang und kurz
- Schraubzwingen
- Flachlaschen
- Montageschienen

Planung und Bau von Gleisanlagen

Wir realisieren komplette Gleisanlagen von der Planung bis zur Abnahme.

Unsere Leistungen

- Lieferung von neuen oder gebrauchten bzw. aufgearbeiteten Schienen, Weichen und Schwellen (Holz / Beton / Stahl)
- Rückbau von Gleisanlagen
- Verwertung und Entsorgung von Gleisbaumaterial
- Aufarbeitung, Lagerung und Lieferung
- Vermietung von Montagmaterial



Werner Lüke GmbH

Bismarckstraße 67
D-45128 Essen

Telefon: 0201-85 30 50
Fax: 0201-53 62 86
info@luekegleisbau.de

Mehr Infos unter:

www.luekegleisbau.de



NEU

Spurhaltestange

„System Herrmann“ – die (H)alternative

Effiziente Sicherung der Spurhaltestange:

Häufig kommt es vor, dass die Schwellen in Gleisen und Weichen bei Holz biologisch zerfallen oder bei Beton quer gebrochen sind. Dadurch können sie die aus dem Eisenbahnbetrieb resultierenden Querkräfte nicht mehr aufnehmen. Die geforderte und notwendige Spurweite zwischen den Schienen ist dann nicht mehr gewährleistet.

Um die Verbindung zwischen den Schienen aufrecht zu erhalten, wird im Gleisbau dafür eine Spurhaltestange oder ein Spurhaltebügel eingesetzt. Diese kostengünstige Methode sichert die Spurhaltefähigkeit in Gleisen und Weichen.

Technische Daten:

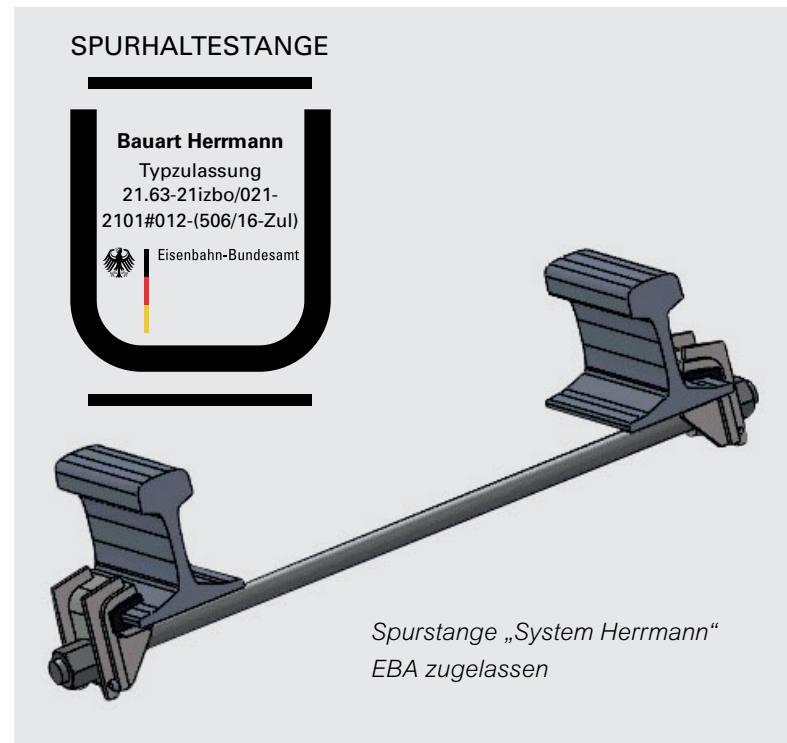
Gesamtgewicht des kompletten Spurhalters: ca. 27 kg

Länge der Standard-Gewindestange: 2,20 m
(Änderungen bei Bedarf bzw. auf Anfrage möglich!)

Einsetzbar für folgende Profile: S49 / S54 / UIC 60
(andere Profile auf Anfrage)

Flexibel anzupassen:

Die Spurhaltestange ist in jedem Schienenbereich universell einsetzbar. Durch die Länge ihrer Gewindestange ist auch die Verbindung zwischen den Backenschienen im vorderen Zungenbereich gegeben. Um den gesamten Zungen- und Backenschienenbereich abzudecken, können bei Bedarf auch längere bzw. kürzere Gewindestangen zum Einsatz kommen.



Einfach und schnell in der Anwendung:

Die Spurstange wird durch zwei an den Schienenfüßen angebrachte, geschweißte Klemmstücke aus 12 mm dickem Stahl geführt und einfach so weit verschraubt, bis die erforderliche Spurweite erreicht ist.

Die Sicherung der Schrauben gegen selbsttätiges Zurückdrehen wird einerseits durch das Trapezzgewinde, andererseits jedoch zusätzlich durch eine am nicht isolierten Klemmstück angebrachte Sicherungsleiste und am isolierten Klemmstück eingebaute verzinkte Splinte verhindert.

Die Isolierung erfolgt jeweils durch ein in einem Klemmstück eingelegtes Lupolen-Inlay mit 8 mm Wanddicke. Da sich die Spurstange konstruktionsbedingt ca. 2 cm unter dem Schienenfuß befindet, ist auch in Weichen keine weitere Isolierung unter den Zwischenschienen erforderlich. Bei größerem Höhenversatz zwischen den Schienen ist der Einbau eines Kunststoffrohres über der Trapezzgewindestange zur Isolierung leicht und kostengünstig möglich.

Alle Vorteile auf einen Blick:

- Verlängert die Dauerhaftigkeit der eingebauten Gleis- und Weichenschwellen
- Geringes Gewicht durch stählerne Bauteile, die in verzinkter Ausführung hergestellt werden
- Eine reine Einbauzeit durch nur eine Person in ca. 15 Minuten ist möglich
- Kostenreduzierung gegenüber einem entsprechenden Schwellenwechsel

